

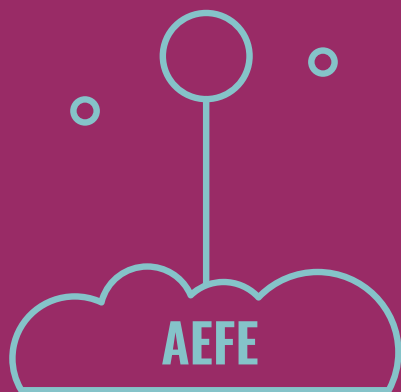


AGORA Monde !

.....
Se connecter avec le monde entier

—
agora-aeefe.fr





L'Agence pour l'Enseignement Français à l'Étranger est un établissement public national placé sous la tutelle du ministère de l'Europe et des Affaires étrangères.

Il est en charge de piloter et d'animer le réseau des établissements d'enseignement français à l'étranger.

En chiffres

30
ans

534
établissements
scolaires

370 000
élèves

139
pays

Directeur de l'AEFE

“ Partages d'expériences, témoignages sur les parcours étudiants et l'entrée dans la vie active. AGORA Monde est l'outil collaboratif en ligne développé par l'AEFE qui participe à la construction des projets d'orientation de nos lycéens.

Grâce à la plateforme AGORA Monde, les élèves peuvent aussi participer au programme d'échanges scolaires ADN-AEFE pour découvrir et expérimenter la richesse et la diversité notre beau réseau qui rassemble plus de 500 établissements dans le monde entier. ”

Olivier
BROCHET

.....



45 000
étudiants

30 000
lycéens

75 000
utilisateurs



AGORA MONDE

c'est ?

En 2019-2020

200 000
connexions

10 500
échanges

650
Vidéos

UNE PLATEFORME DU RÉSEAU AEFÉ

.....

La plateforme AGORA Monde a pour objectif de mettre en relation les lycéens et les anciens élèves du réseau AEFÉ, afin d'échanger sur leur orientation post-bac et sur la vie étudiante.



Retrouvez notre vidéo
de présentation

Bienvenue
sur AGORA Monde !



ADN-AEFE

c'est ?

.....

ADN-AEFE est le premier programme d'échanges scolaires intégralement informatisé et déployé à échelle mondiale.

Il permet aux élèves de seconde des lycées français du monde et de France d'effectuer un échange durant leur année scolaire dans un autre établissement participant.

En 2019-2020


85
pays

166
établissements

DES ÉCHANGES ENTRE

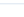
lycéens et anciens élèves...

Forum


 **QUESTION ÉLÈVE** Voter ☆

MARIANE


TA RÉPONSE

 _____

MARIANE Répondre Voter

 _____

THOMAS Répondre Voter

 _____

Répondre Voter

Annuaire Chat

Tous les profils

COLLÉGIEN

LYCÉEN

ANCIEN ÉLÈVE

DOMAINES D'ÉTUDES

PAYS, VILLE

ZONE

ÉTABLISSEMENT

 **MIA**
LYCÉE FRANÇAIS DU KOWEÏT

 **XAVIER**
LYCÉE FRANÇAIS BONAPARTE - DOHA

 **ANDRÉE**
UNIVERSITÉ DE STRASBOURG

1 2 3 4 5 ... 7350

→ COMMENTER LES PROFILS !

 **ALICIA**
LYCÉE FRANCO-HONDURIEN







 ÉCRIRE TA QUESTION À ...

SOUMETTRE MA QUESTION

Vidéos



"MES ÉTUDES" ORIENTATION POST-BAC



"D'ICI À LÀ-BAS" VIE ÉTUDIANTE

AGORA MONDE, UN RÉSEAU D'ENTRAIDE

.....

Forum de discussion !



“ Avez-vous des avis ou conseils à me donner concernant la vie étudiante en Prépa/CPGE ? Comment gérer son temps ? Comment s'organiser ? ”

ÉLÈVE DE TERMINALE DU LYCÉE FRANÇAIS
ALBERT-CAMUS DE CONAKRY



MEHDI

ANCIEN ÉLÈVE LYCÉE
PASTEUR DE SÃO PAULO

“ Bonjour Mariane,

La clé de la réussite en prépa est la gestion et l'organisation de son temps de travail : toujours être à jour et essayer au maximum de ne pas prendre de retard. Pour cela, tu dois travailler quotidiennement.

Le sommeil est essentiel en CPGE. Tu dois organiser ton temps de manière à travailler suffisamment mais aussi pouvoir te reposer pour être attentive et concentrée au cours de la semaine.

L'ambiance au sein même de la CPGE a été, pour ma part, géniale. Être amis avec mes camarades de classe a été très important pour le maintien de mon moral.

Bonne chance et bonne continuation ! ”



RÉPONSE DE MARIANE

“ Vraiment merci pour ta réponse très pertinente, tes conseils me seront très utiles et je t'en remercie encore ! ”

Lien **Questions**
Réseau Réponses **Expérience**
Conseils Interactions
Partages



INFOLETTRES AGORA MONDE

.....

AGORA Monde diffuse des infolettres à l'ensemble des utilisateurs inscrits sur la plateforme, de façon ciblée, sur des thématiques variées telles que l'actualité Parcoursup, des parcours d'étudiants, des événements accompagnant les élèves dans leur choix d'orientation.



À LA DÉCOUVERTE DE NOS RÉSEAUX SOCIAUX

Une communauté variée nous suit sur les réseaux sociaux :
lycéens, anciens élèves, parents d'élèves, établissements, ...

& aussi !



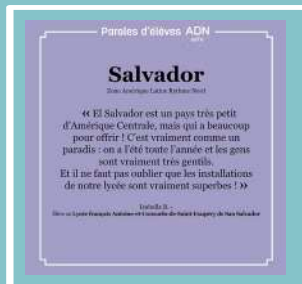
@agora_monde



Actualités
Orientation post-bac
Actualités programme ADN-AEFE
Actualités du réseau AEFE



@adn_aefe



Actualités d'AGORA Monde
Portrait d'anciens élèves dans la vie active
Portrait Mentorat
Interviews





UNE ORGANISATION MONDIALE

Bruno VALÉRY

- Directeur du Développement et de l'Accompagnement du Réseau AEFE
- Référent AGORA Monde pour l'AEFE



- Adeline ROSSELOT-NEUMANN**, Responsable de la plateforme AGORA Monde
- Marion ANDRÉ**, Cheffe de Projet ADN-AEFE
- Lenna SIRE**, Cheffe de Projet AGORA Monde
- Mélinda OUSSENI**, Cheffe de Projet Communication

AGORA Monde // ADN-AEFE
Chargés de mission AGORA Monde // ADN-AEFE (4)



- 16** Coordonnateurs Opérationnels AGORA Monde
- 5** Gestionnaires de Communauté en Ligne
- 1** Responsable éditoriale
- 1** Responsable administrative
- ≈300** Relais AGORA
- 166** Référents ADN-AEFE

À BIENTÔT SUR AGORA MONDE ! → agora-aeefe.fr

 @agora_monde

 @adn_aefe

 @agora.aefe

 AGORA Monde AEFÉ

